

Eingangssituation / 3D Skizze

HAUSGARTENPLANUNG BAD BIRNBACH



3D-Skizze Nr. 1 o.M. 23.11.2020

Ein schlicht-moderner Holzzaun in Weiß, gestaltet den Eingangsbereich, ein gut begehbares Pflaster in hellgrau mit einem kleinen Beet auf der linken Seite, ermöglicht eine bequeme Einfahrt und wirkt durch das Grün lebendiger.

Eine kleine Lavendelbepflanzung mit Gräsern und ein, zwei Findlingen im 1-m Grünstreifen setzt nochmal einen freundlichen Akzent zum Hauseingang. Am Eingangsbereich schließt ein Weg an, aus hellen großen Trittplatten ohne Abstand, sodass sich ein bequemer Zugang ergibt zur ersten Terrasse und zum Kräutergärtchen, gegenüber der Tür zur Küche.

Hinweis:

Bei der Skizze handelt es sich um eine Ideenskizze ohne jegliche Prüfung sowie ohne exakte Maßangabe. Grundlage basiert auf Plänen vom Bauherrn

Eingangssituation Norden / 3D Skizze

HAUSGARTENPLANUNG BAD BIRNBACH



Kräuterhochbeet
direkt von der Küche
aus zu erreichen

Sichtschutzpflanzung mit hohen
Gräsern, vereinzelt Holz-
Sichtschutzelementen und kurzen
Heckenabschnitten

Kleiner
Hausbaum

1 m-
Grünstreifen
vor dem Zaun

Gepflasterter Weg, um in
den hinteren Garten zu
gelangen, in den Bereich des
Nutzgartens

Kleines Beet in der
Garageneinfahrt zur
„grünen“ Auflockerung

3D-Skizze Nr. 2 o.M. 23.11.2020

Hinweis:
Bei der Skizze handelt es sich um eine Ideenskizze ohne jegliche
Prüfung sowie ohne exakte Maßangabe. Grundlage basiert auf Plänen
vom Bauherrn

Süd-Bereich / 3D Skizze

HAUSGARTENPLANUNG BAD BIRNBACH



3D- Skizze Nr. 3 o.M. 23.11.2020

Beim Eintreten in den südlichen Garten, befindet sich eine zweistufige, sanft abfallende Bepflanzung, um den nötigen Sichtschutz zu bieten und gleichzeitig keine optisch sichtbare Kante zum abfallenden Gelände entstehen zu lassen. In der ersten Stufe ergibt sich somit ein Kräuterhochbeet, das direkt von der Küchenterrassentür erreichbar ist. Ggf. wäre es auch denkbar aus der unteren Stufenmauer zwei Säulen zu bilden, die über zwei Holzbalken mit dem Haus torartig verbunden werden und somit das Basisgerüst für ein Sonnensegel ergeben oder eine Kletterbepflanzung. Durch diese Situation wäre der Sichtschutz noch besser gegeben. Denkbar wären so auch Stoffelemente zum Einhängen für einen zusätzlichen Sichtschutz zur Straße hin. Hier kann man der Kreativität freien Lauf lassen.

Hinweis:

Bei der Skizze handelt es sich um eine Ideenskizze ohne jegliche Prüfung sowie ohne exakte Maßangabe. Grundlage basiert auf Plänen vom Bauherrn

Blick von Terrasse auf Südterrasse / 3D Skizze

HAUSGARTENPLANUNG BAD BIRNBACH



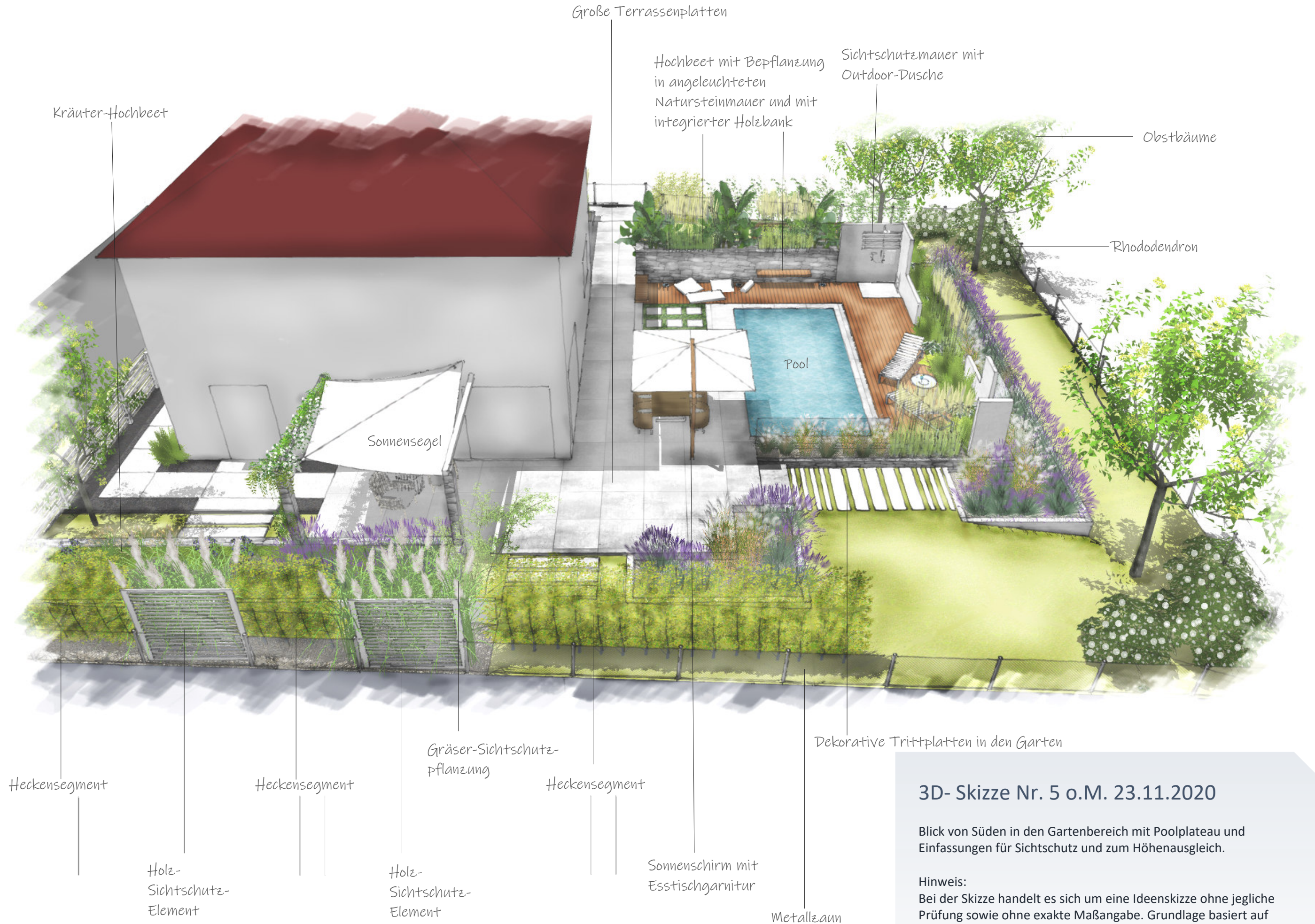
3D-Skizze Nr. 4 o.M. 23.11.2020

Mit vielen Sichtschutzelementen, gestuft angeordnet ergibt sich eine geborgene Atmosphäre. Lavendelbeete, schaffen eine schöne mediterraner Urlaubsatmosphäre und die großzügige Terrasse schafft viel Platz zum Genießen.

Hinweis:
Bei der Skizze handelt es sich um eine Ideenskizze ohne jegliche Prüfung sowie ohne exakte Maßangabe. Grundlage basiert auf Plänen vom Bauherrn

Süd-Terrassenbereich / 3D Skizze

HAUSGARTENPLANUNG BAD BIRNBACH



3D- Skizze Nr. 5 o.M. 23.11.2020

Blick von Süden in den Gartenbereich mit Poolplateau und Einfassungen für Sichtschutz und zum Höhenausgleich.

Hinweis:
Bei der Skizze handelt es sich um eine Ideenskizze ohne jegliche Prüfung sowie ohne exakte Maßangabe. Grundlage basiert auf Plänen vom Bauherrn

Wohnterrasse mit Pool / 3D Skizze Detailperspektive

HAUSGARTENPLANUNG BAD BIRNBACH



Hochbeet als Natursteinmauer von unten angeleuchtet

Integrierte Holzsitzauflage

Outdoor-Dusche

Sichtschutzpflanzung Gräser

Mauer Sichtschutzelemente mit einem Milchglaselement von unten geleuchtet

Holz-Sitzauflage

Pool

Garten-Esstischgarnitur mit Sonnenschirm

Große, helle Terrassenplatten z.B. aus Granit

Gräserpflanzung, zwischen Gräser und Pool befindet sich eine Sichtschutz-Milchglasplatte. Auf der Seite der Gräser ist diese von Unten beleuchtet

3D-Skizze Nr. 6 o.M. 23.11.2020

Sichtachse von der Südterrasse auf die Pool Landschaft

Hinweis:

Bei der Skizze handelt es sich um eine Ideenskizze ohne jegliche Prüfung sowie ohne exakte Maßangabe. Grundlage basiert auf Plänen vom Bauherrn

Terrassenbereich mit Pool / 3D Skizze Detailperspektive II



3D- Skizze Nr. 7 o.M. 23.11.2020

Sichtachse aus dem südlichen Garten auf die Pool Landschaft

Hinweis:

Bei der Skizze handelt es sich um eine Ideenskizze ohne jegliche Prüfung sowie ohne exakte Maßangabe. Grundlage basiert auf Plänen vom Bauherrn

Pool z.T. in Holzterrasse und Terrassenplatten / 3D Skizze

HAUSGARTENPLANUNG BAD BIRNBACH



3D-Skizze Nr. 8 o.M. 23.11.2020

Der Blick auf den Nutz- und Gemüsegarten wird langsam sichtbar, der sich hinter der Pool Landschaft etwas versteckt.

Hinweis:

Bei der Skizze handelt es sich um eine Ideenskizze ohne jegliche Prüfung sowie ohne exakte Maßangabe. Grundlage basiert auf Plänen vom Bauherrn

Nutz- und Gemüsegarten / 3D Skizze

HAUSGARTENPLANUNG BAD BIRNBACH



3D-Skizze Nr. 9 o.M. 23.11.2020

Etwas versteckt, hinter der Poollandschaft liegt der Nutz- und Gemüsegarten.

Hinweis:

Bei der Skizze handelt es sich um eine Ideenskizze ohne jegliche Prüfung sowie ohne exakte Maßangabe. Grundlage basiert auf Plänen vom Bauherrn

Zusammenfassung Gesamtbereiche / 3D-Skizze

HAUSGARTENPLANUNG BAD BIRNBACH



Nutz- und
Gemüsegarten
und
Beerensträucher

Obstbäumchen und Rhododendren -Sträucher

Pool-Landschaft mit direktem Sichtschutz drumherum

Südterrasse mit ggf. Sonnensegel

Sichtschutzpflanzung mit Holz-Sichtschutzelementen

Kräuter-Hochbeet

Eingangsbereich mit Beeten und Holzzaun

3D-Skizze Nr. 10 o.M. 23.11.2020

Die Schräge Draufsicht, zeigt nochmal zusammenfassend alle Bereich des Gartens

Hinweis:
Bei der Skizze handelt es sich um eine Ideenskizze ohne jegliche Prüfung sowie ohne exakte Maßangabe. Grundlage basiert auf Plänen vom Bauherrn